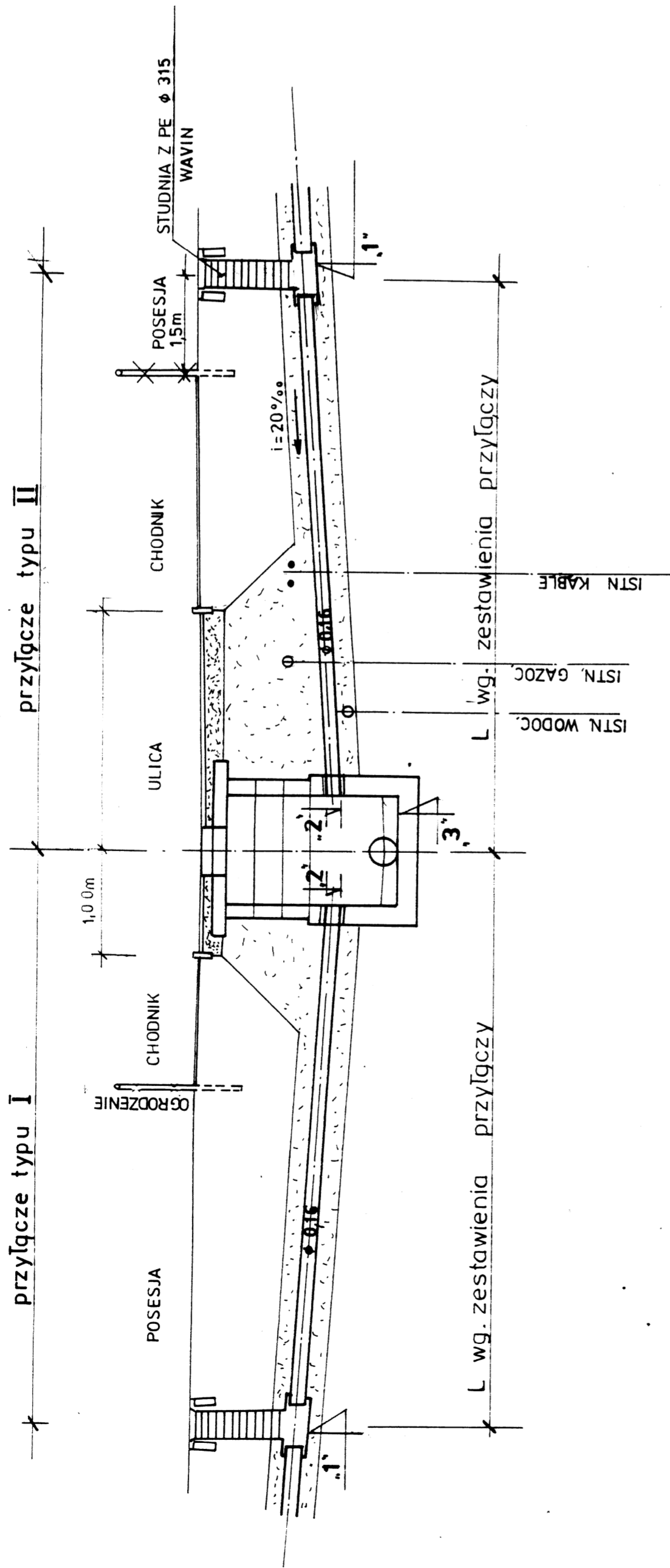
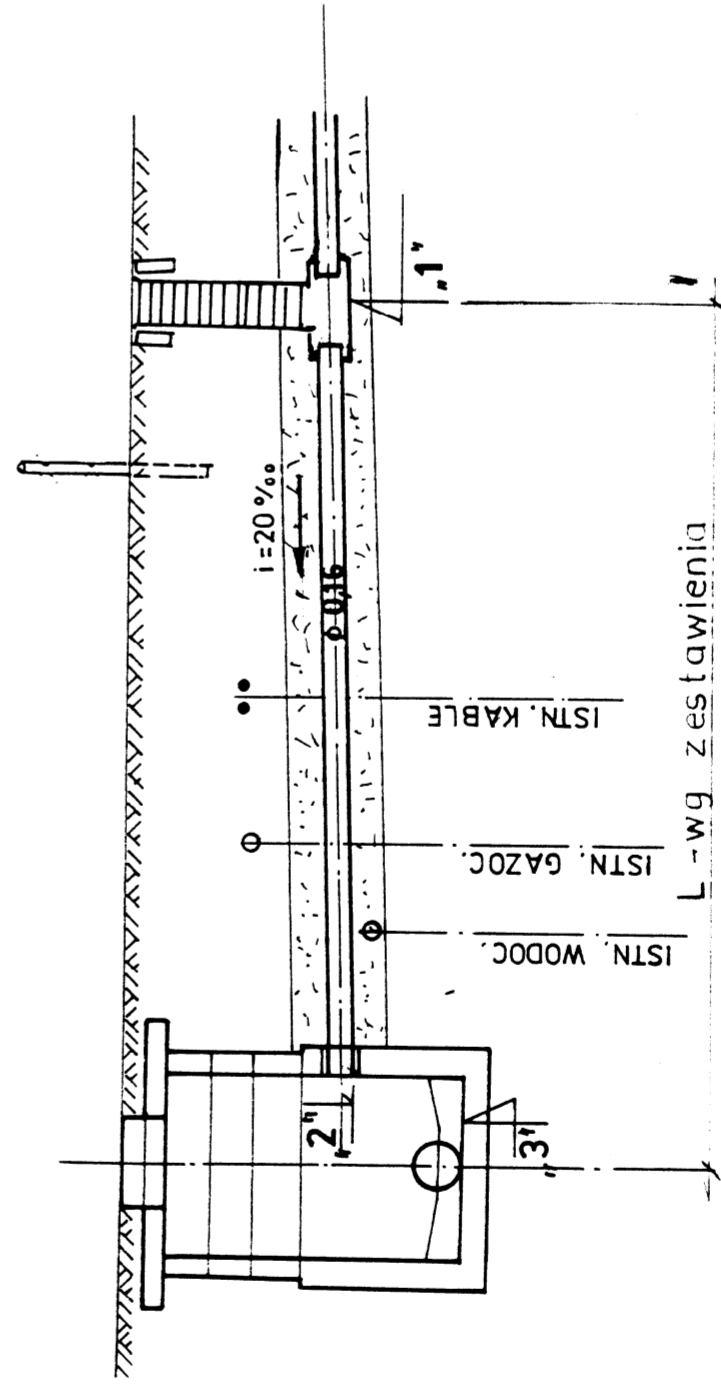


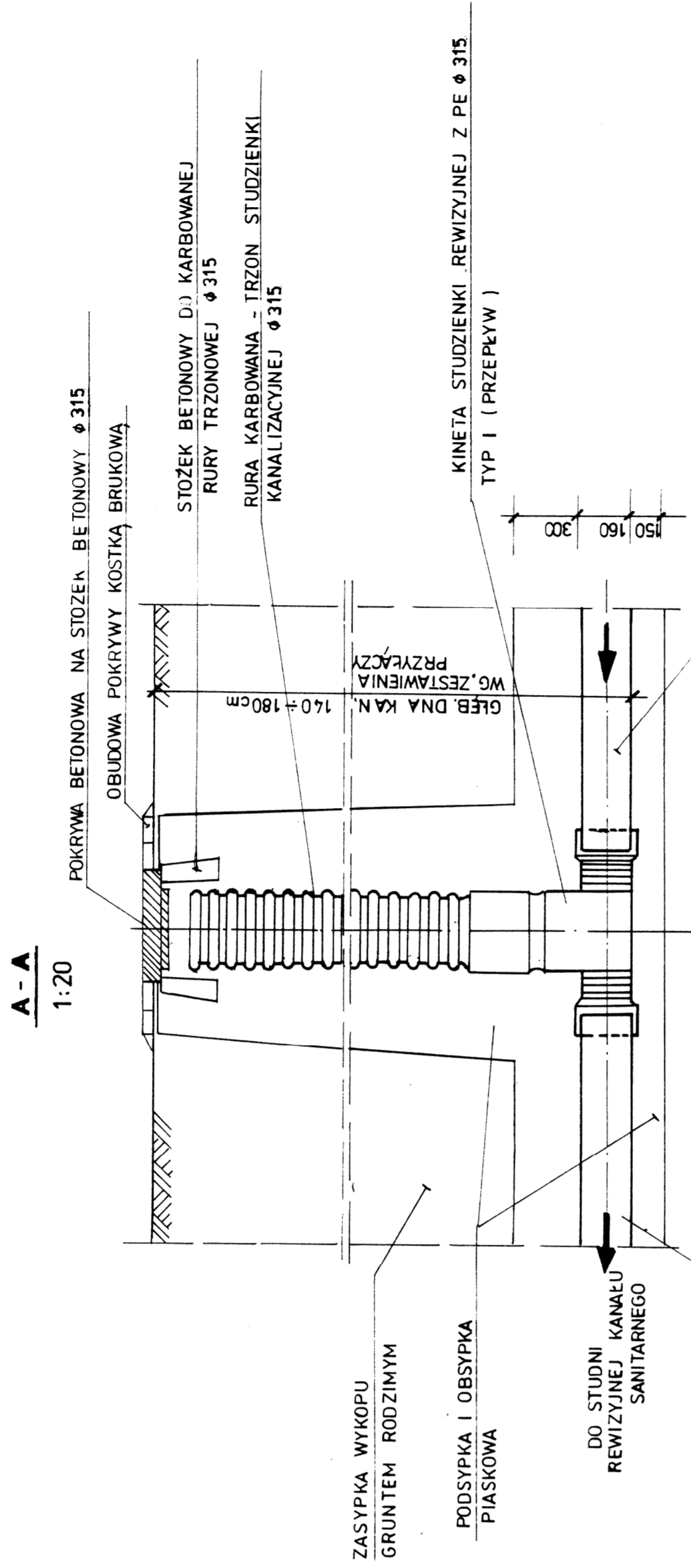
PRZEKRÓJ PODŁUŻNY PRZYŁĄCZA



PRZEKRÓJ PODŁUŻNY PRZYŁĄCZA - TYP III



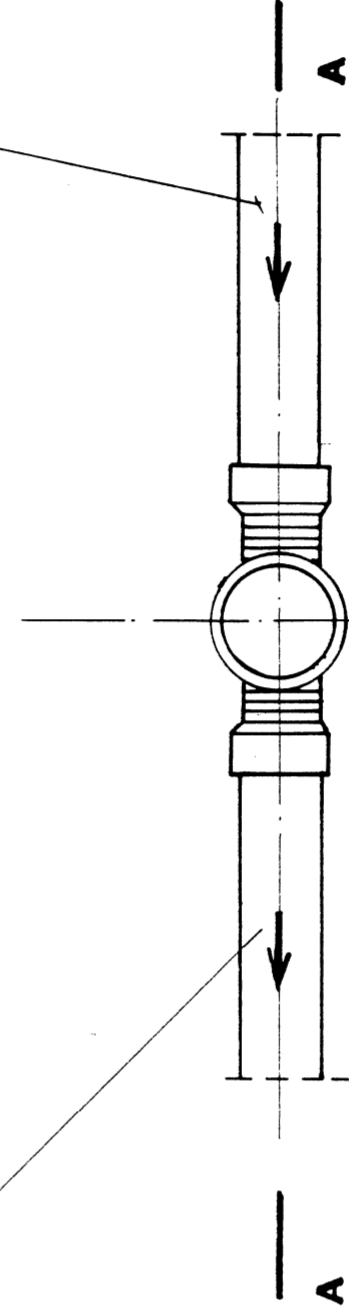
SZCZEGÓŁ PODŁĄCZENIA PRZYŁĄCZA KAN. SANIT. NA TERENIE POSESJI Z ELEMENTÓW PE



PRZYŁĄCZE KAN. SANIT. Z RUR PVC Ø 160/47 DO WYKONANIA PRZEZ WŁAŚCIELA POSESJI

PROJ. PRZYŁĄCZE SANITARNE Z RUR KIELICH PVC Ø 160/47

RZUT 1:20



UWAGA!
Niniejszy rysunek rozpatrywać z zestawieniem tabelarycznym przyłączy

PRZEDSIĘBIORSTWO PROJEKTOWO-REALIZACYJNE DLA BUDOWNICTWA		PROJKT	
PRZEDSIĘWZIĘCIE LUB ZADANIE: SIEĆ KANALIZACJI SANITARNEJ WRAZ Z PRZYŁĄCZAMI DLA KAMIENICY POLSKIEJ K/ CZĘSTOCHOWY.		NR ZLECENIA:	
OBIEKT: ZADANIE III ETAP I - WANATY SIEĆ KANALIZACJI SANITARNEJ	STADIUM: PB + PW	RYS. NR	16
TYTUŁ RYSUNKU PRZYŁĄCZY KANALIZACJI SANITARNEJ		SKALA:	—
PROJEKTANT: Inż. JAN RYMIUT nr-upr-389/71/Kt	SPRAWDZIEL: Inż. WACŁAW CIĄŻYŃSKI nr-upr-22/78	DATA UKŁÓDZ. CZERWIEC 2003	