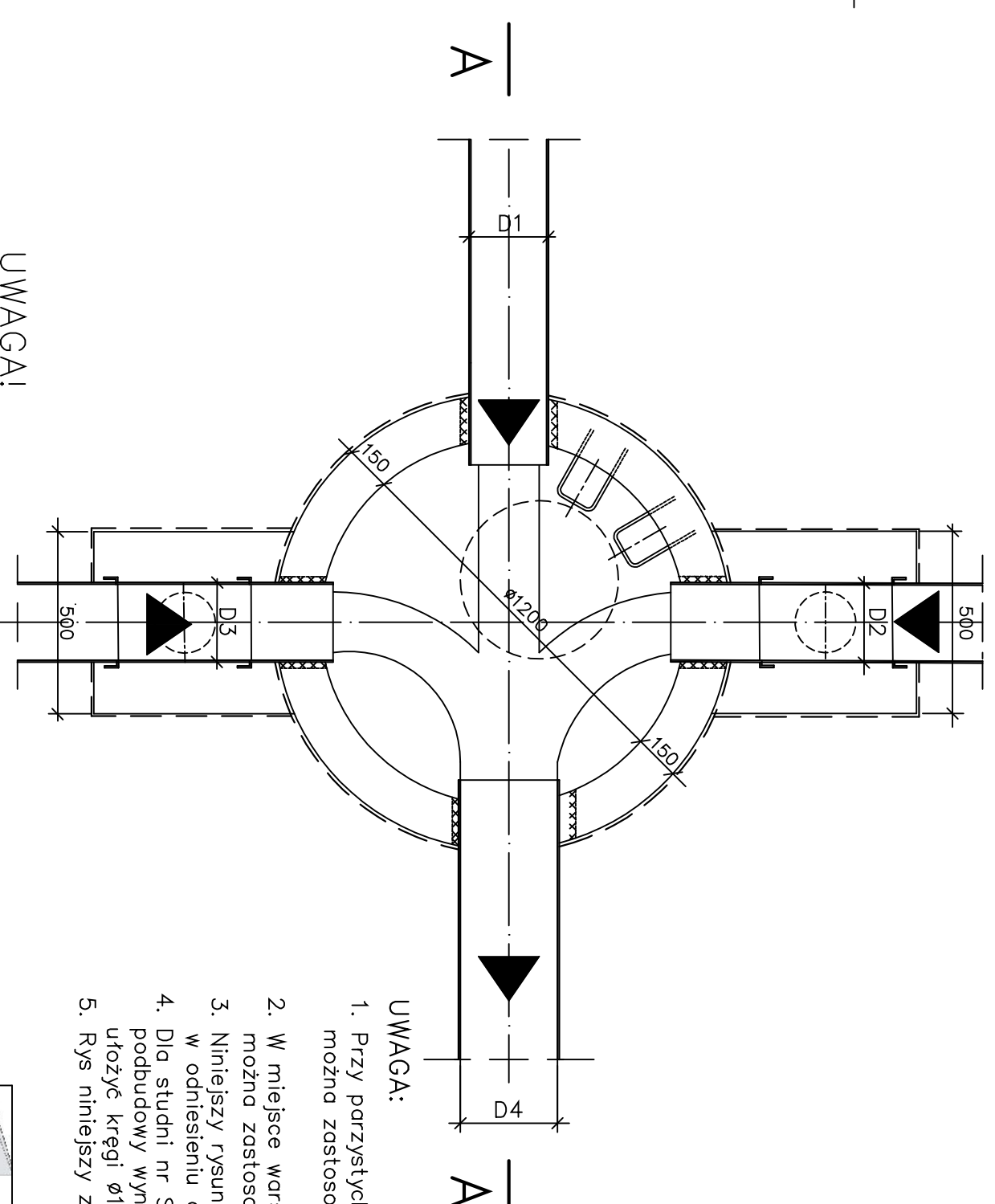
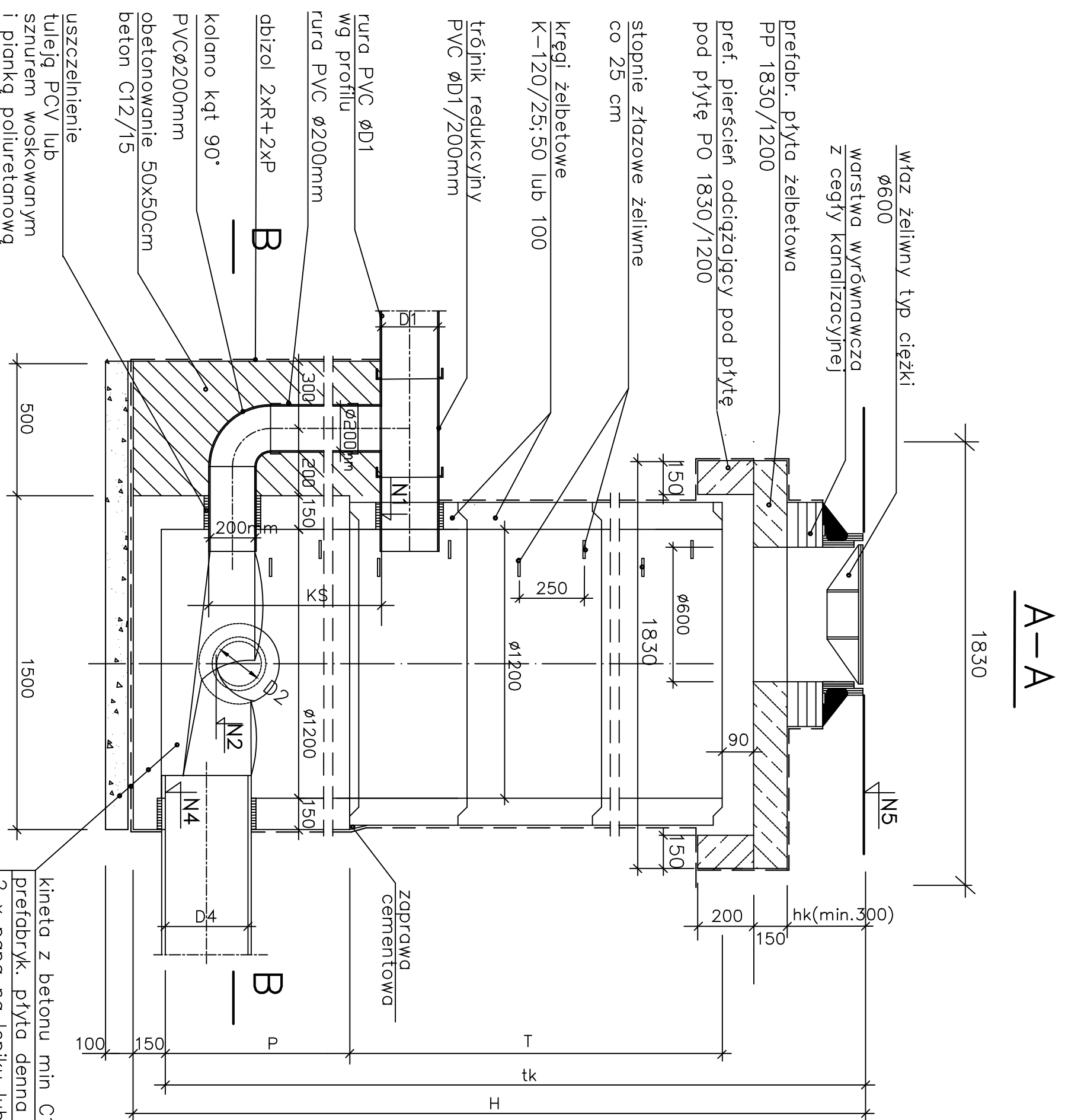


ZESTAWIENIE WYMIARÓW I ELEMENTÓW

Nr studz	ŚREDNICA KANAŁÓW				h _k (mm)	h _k (mm)	H (mm)	m.n.p.m.					P (mm)	KS (mm)	T (mm)	TRÓJNIK REDUKC. PVC ø/ø	KOLANO PVC ø200(szt)	PROSTKA PVC ø200 L(cm)	WŁAZ ø600 ŻELIMNY	KREGI ŻELB. ø120 n=25cm szt	PŁYTA POKRYWOWA Z PIERŚC. ØDŁĄŻYWC. PP-183/120 ø120/ø60 szt	KRAJ ZBIERNY ø120/ø60 szt	STOPNIE ŻELIMNE szt	UWAGI
	D1	D2	D3	D4				N1	N2	N3	N4	N5												
StXX/25	-	200	200 160	250	420	5450+1500 =6950	6950+150 =7100	-	286,71	283,75	283,75	289,20	2000	2960	4410	200/200	1	2660	1	17	1	-	20	hgczie z rys nr 18
StXX/34	200	160	200	200	350	4380	4530	284,37	ustalane na bud.	286,47	284,37	288,75	1000	2100	2840	200/200	1	1800	1	11	1	-	14	



UWAGA!
UKŁAD KASKAD WG PROFILU I SYTUACJI.

- UWAGA:**
- Przy parzystych ilościach kregów można zastosować 2x0,25 = 1 kreg 100cm 4x0,25 = 1 kreg 50cm
 - W miejsce warstwy wyrównawczej pod właz z cegły kanalizac. można zastosować prefabrykowany pierścień wyrównujący
 - Niniejszy rysunek rozpatrywać łącznie z rysunkiem nr 18
 - Dla studni nr StXX/25 wymiar "P" przyjąć 500mm, a zatem wysokość podbudowy wyniesie od dna 2000mm (patrz rys nr18). Na podbudowie ułożyć kregi ø1200.
 - Rys niniejszy zastępuje rys nr 9 z projektu podstawowego z 2003r

uszczelnienie tuleją PCV lub sznurem woskowanym i pianką poliuretanową

kineta z betonu min C12/15 prefabryk. płyta demna żelbetowa z betonu C35/45 2 x papa na lepiku lub folia bud. chudy beton C-8/10

PROJEKT		PRZEDSIĘWZIĘCIE PROJEKTOWO-REALIZACYJNE		PROJEKT	
PRZEDSIĘWZIĘCIE LUB ZADANIE: SIEĆ KANALIZACJI SANITARNEJ WRAZ Z PRZYŁĄCZAMI DLA KAMIENICY POLSKIEJ K/ CZESTOCHOWY					
OBIEKT: ZADANIE III ETAP II - ZAWIŚNA SIEĆ KANALIZACJI SANITARNEJ		STADIUM: PB + PV NADZÓR AUTORSKI		RYS. NR 9/Z	
TYTUŁ RYSUNKU: STUDNIA KANALIZACYJNA KASKADOWA Z ZESTAWIENIEM					
PROJEKTANT: inż. JAN RYMIUT nr upr. 389/71/Kt	OPRACOWAŁ: inż. PIOTR RYMIUT	SPRAWDZIŁ: mgr inż. URSZULA GROBERT nr upr. 296/69		DATA UKŁADZ. STYCZEŃ 2018	