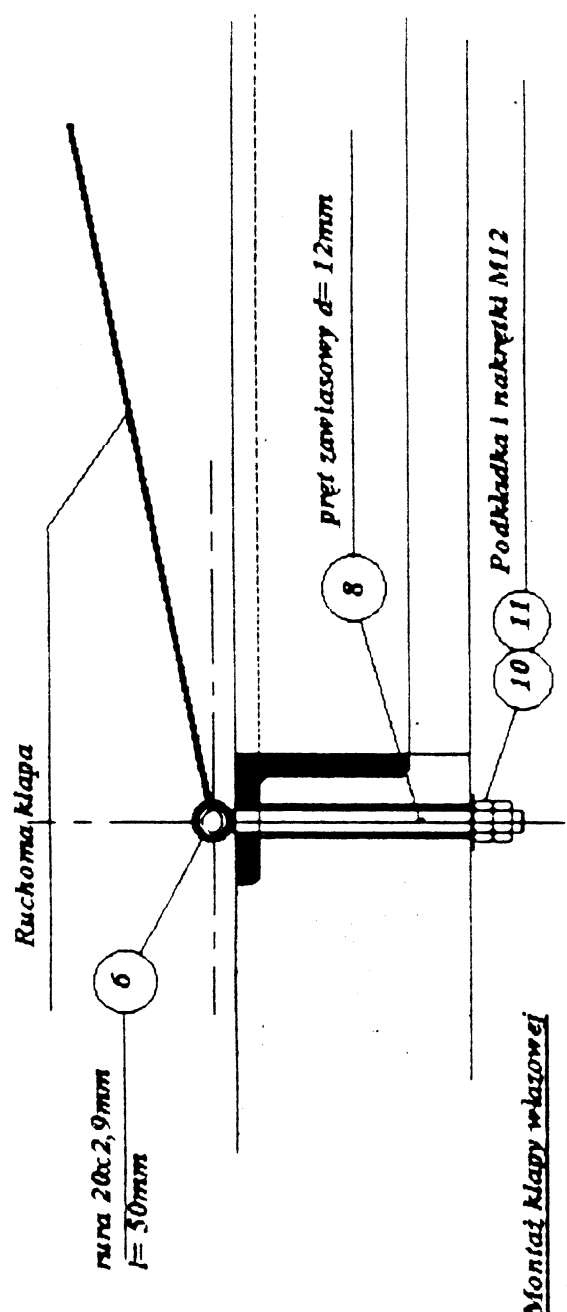
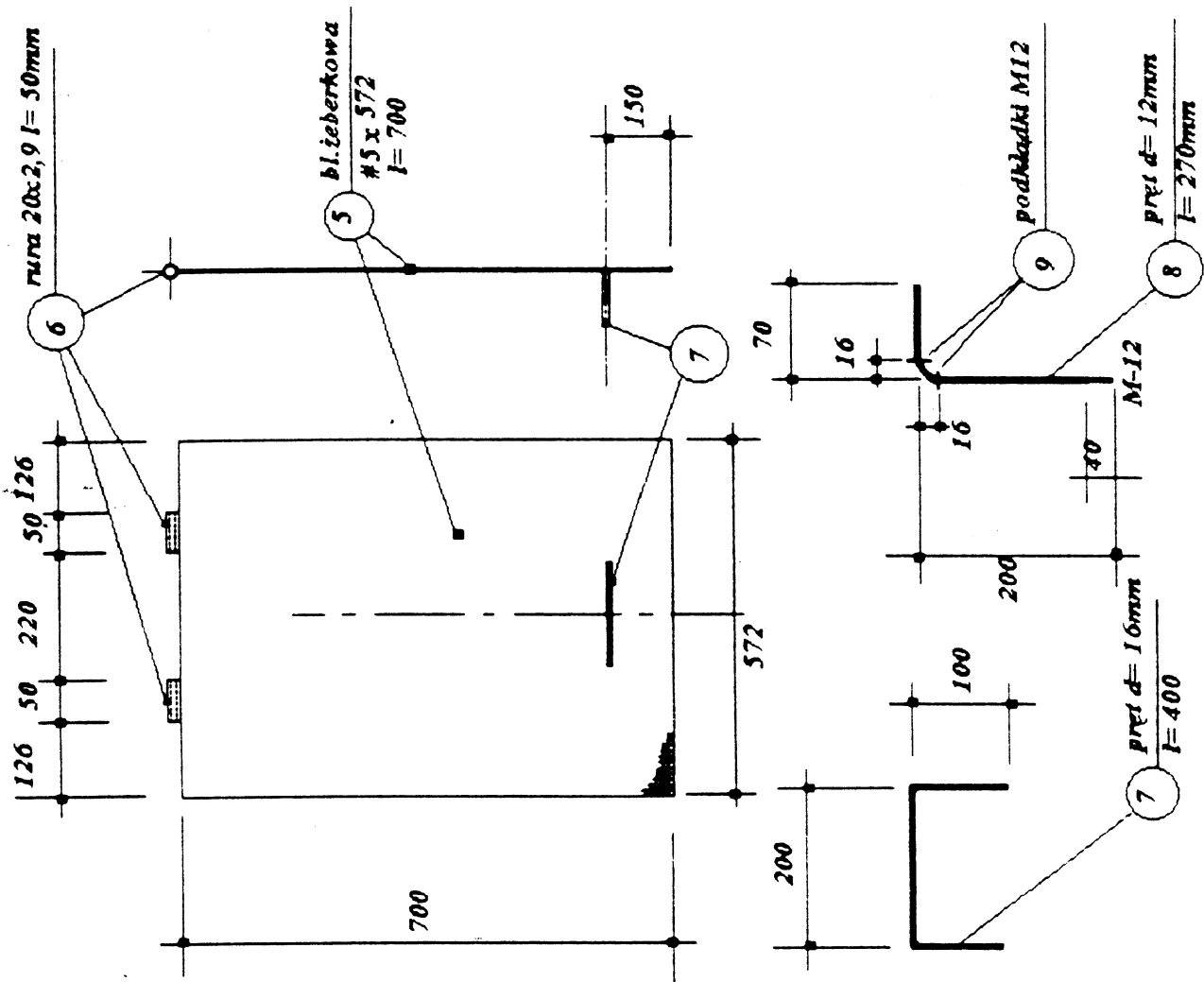
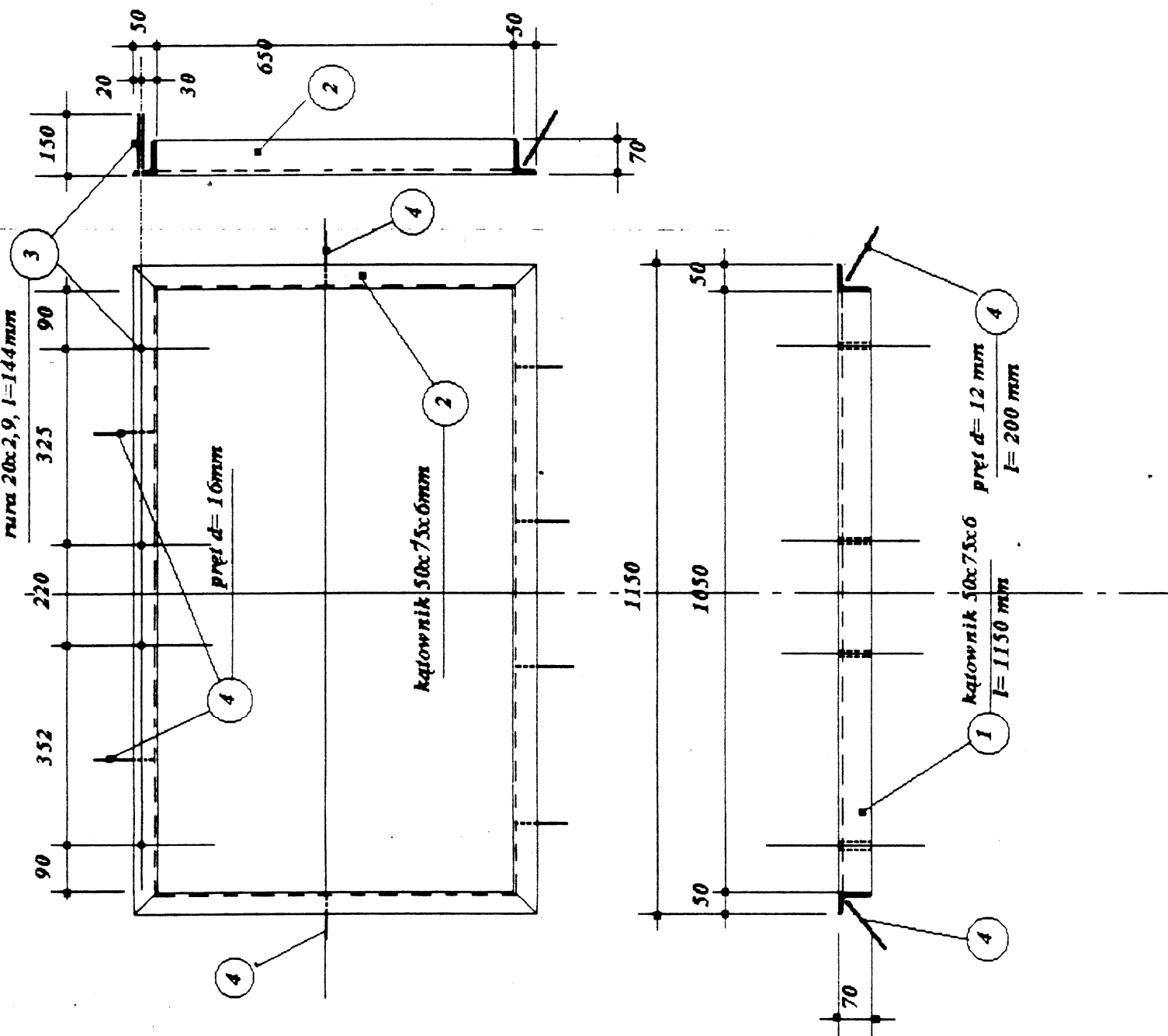


Wykaz stali profilowej St3SX (klapa pokrywowa)

Element	Ilość elem.	Nr	Profil	Dł. jednostk. mm	Ilość szt.	Długość < m >		Masa jedn. kg/m	Masa kg
						w 1 elem.	razem		
Rama 1x	1	1	L 50 x 75 x 6	1150	2	2,30	2,30	5,70	13,1
	1	2	L 50 x 75 x 6	750	2	1,50	1,50	5,65	8,5
	1	3	Rura d= 20 x 2,9	144	4	0,58	0,58	1,22	0,7
Pokrywa 2x	1	4	pręt d= 12mm	200	8	1,60	1,60	0,89	1,4
	2	5	bl. żeberkowa # 5 x 572	700	1	0,70	1,40	24,80	34,7
	2	6	Rura d= 20 x 2,9	50	2	0,10	0,20	1,22	0,2
	2	7	pręt d= 16	400	1	0,40	0,80	1,58	1,3
	2	8	pręt d= 12	270	2	0,54	1,08	0,89	1,0
	2	9	podkładka M-12		4	0,00	0,00	0,01	
	2	10	podkładka M-12		2	0,00	0,00	0,01	0,2
	2	11	nakrętka M-12		4	0,00	0,00	0,02	
Masa razem								kg	61,1

WYKONAĆ x 2



PRORYT

PRZEDSIĘBIORSTWO PROJEKTOWO - REALIZACYJNE DLA BUDOWNICTWA	
PRORYT sp. z o.o.	
NR ZLECENIA:	
PRZEDSIĘWZIĘCIE LUB ZADANIE: SIEĆ KANALIZACJI SANITARNEJ WRAZ Z PRZYŁĄCZAMI DLA KAMIENICY POLSKIEJ K/ CZĘSTOCHOWY.	
OBIEKT: ZADANIE III ETAP I - WANATY PRZEPOMPOWNIE	STADIUM: PB + PV
RYS. NR 7	
TYTUŁ RYSUNKU: PRZEPOMPOWNIE-RYS. KONSTRUKCYJNY KLAPY STALOWEJ	
SKALA:	
PROJEKTANT: Inż. JAN RYMUT nr-upr.389/71/kt	DATA UKOŃCZ. CZERWIEC 2003