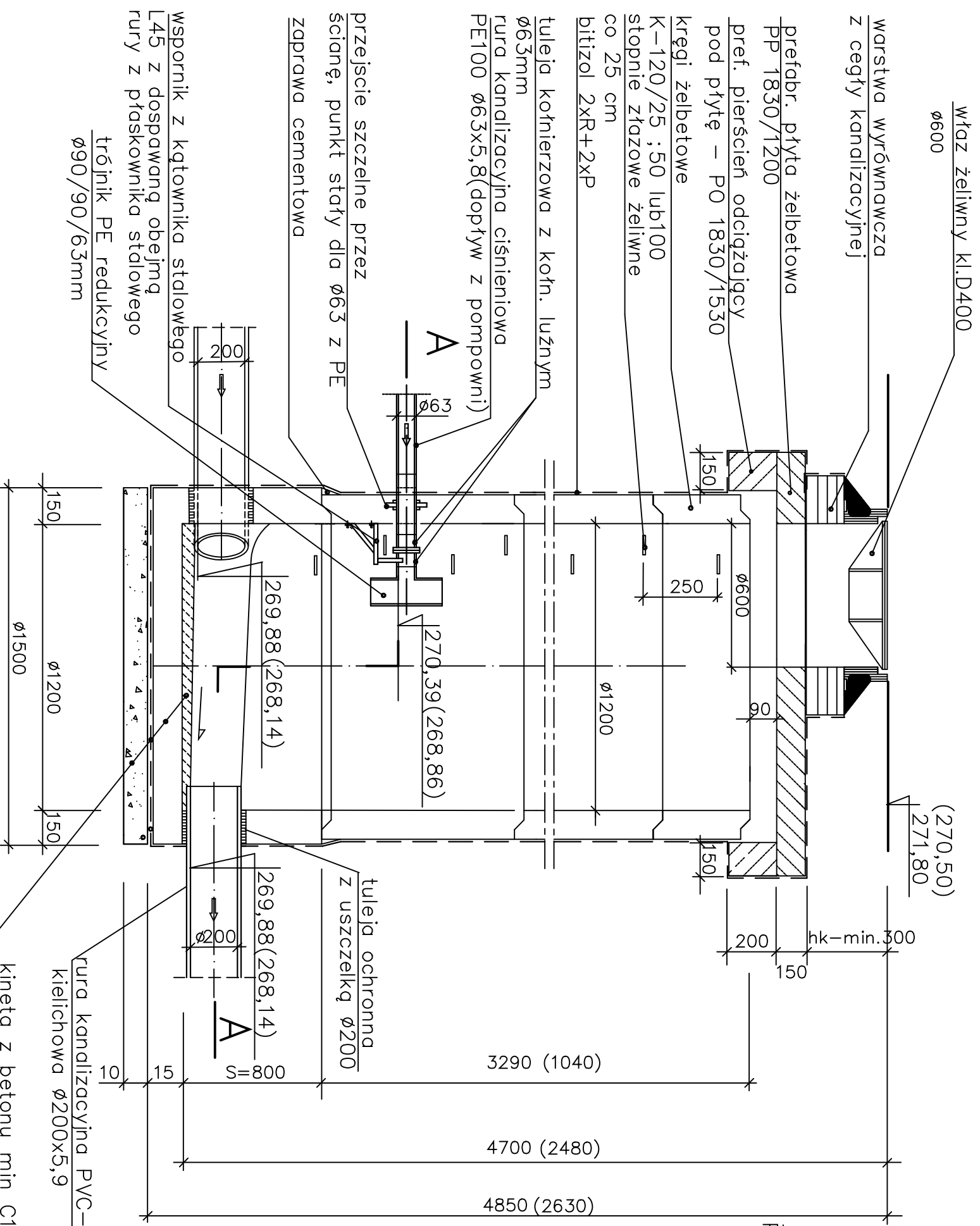
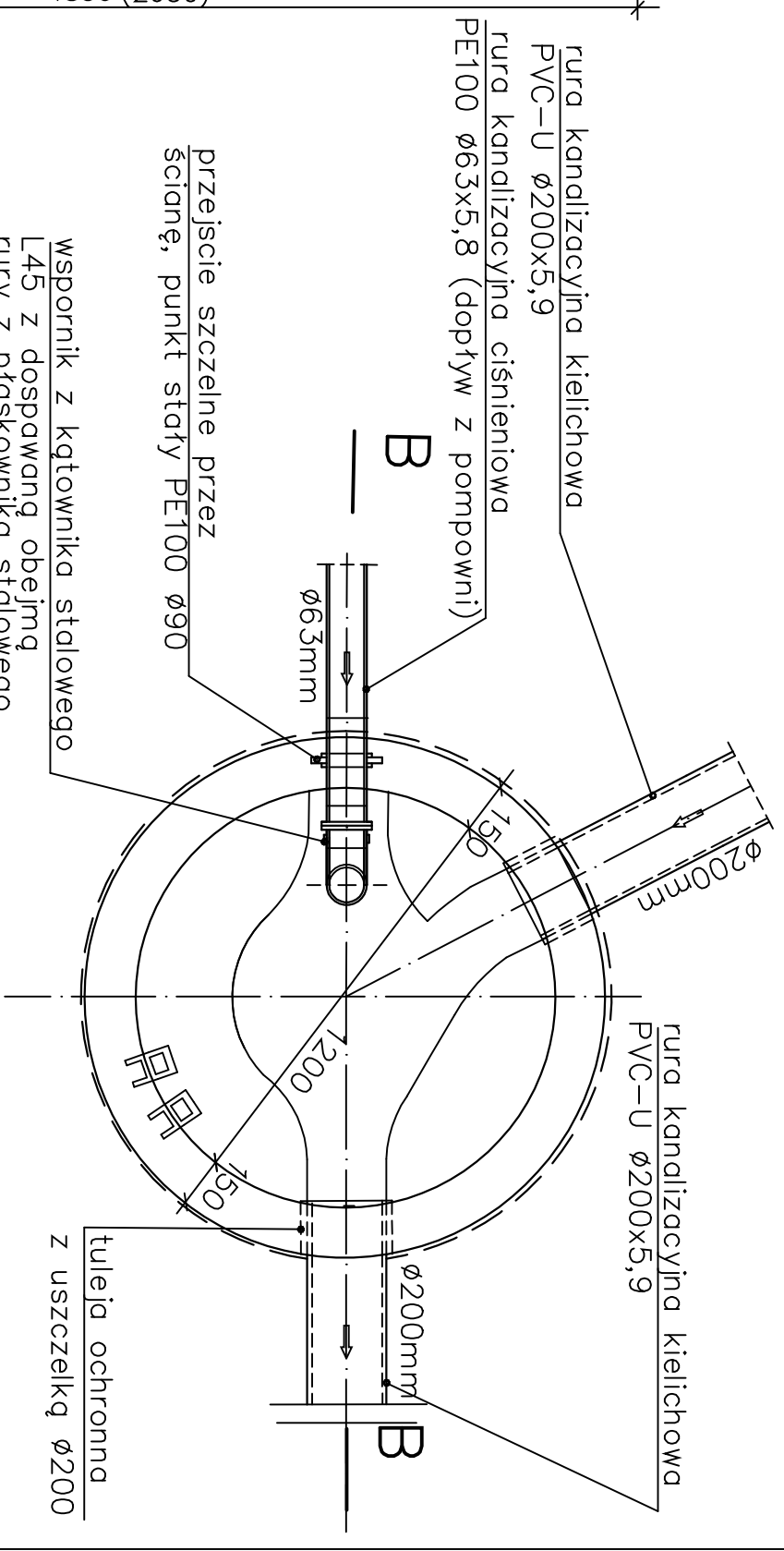


B-B



kineta z betonu min C12/15
podbudowa studni żelbetowa z betonu C35/45
2 x papa na lepiku lub folia bud.
chudy beton C8/10

A-A



- UWAGA:
1. Przy parzystych ilościach kręgów można zastosować 2x25 = 1 krąg 50cm
  2. W miejsce warstwy wyrównawczej pod wąż z cegły kanalizac.
  3. Można zastosować prefabrykowany pierścień wyrównujący
3. Przy podwójnych rzędnych i wymiarach ; wartości bez nawiasów dotyczą studni nr StXX/1, zaś w nawiasach dotyczą studni nr StXIV/7

**PRORYT**

PRZEDSIĘBIORSTWO PROJEKTOWO - REALIZACYJNE

**PRORYT**

PRZEDSIĘWZIĘCIE LUB ZADANIE: SIEĆ KANALIZACJI SANITARNEJ WRAZ Z PRZYŁĄCZAMI DLA KAMIENICY POLSKIEJ K/ CZESTOCHOWY		NR ZLECENIA:
OBIEKT: ZADANIE III ETAP I - WANATY SIEĆ KANALIZACJI SANITARNEJ	STADIUM: PB + PV NADZÓR AUTORSKI	RYC. NR 30
TYTUŁ RYSUNKU: STUDNIA ROZPRĘŻNO - REWIZYJNA StXX/1 i StXIV/7 NA KANALE KS-XX i KS-XIV-K	SPRAWDZIŁ: mgr inż. URSZULA GROBERT	DATA UKOŃCZ. STYCZEŃ 2018
PROJEKTANT: inż. JAN RYWIUT	OPRACOWAŁ: inż. PIOTR RYWIUT	
nr upr. 399/71/Kt	nr upr. 296/69	