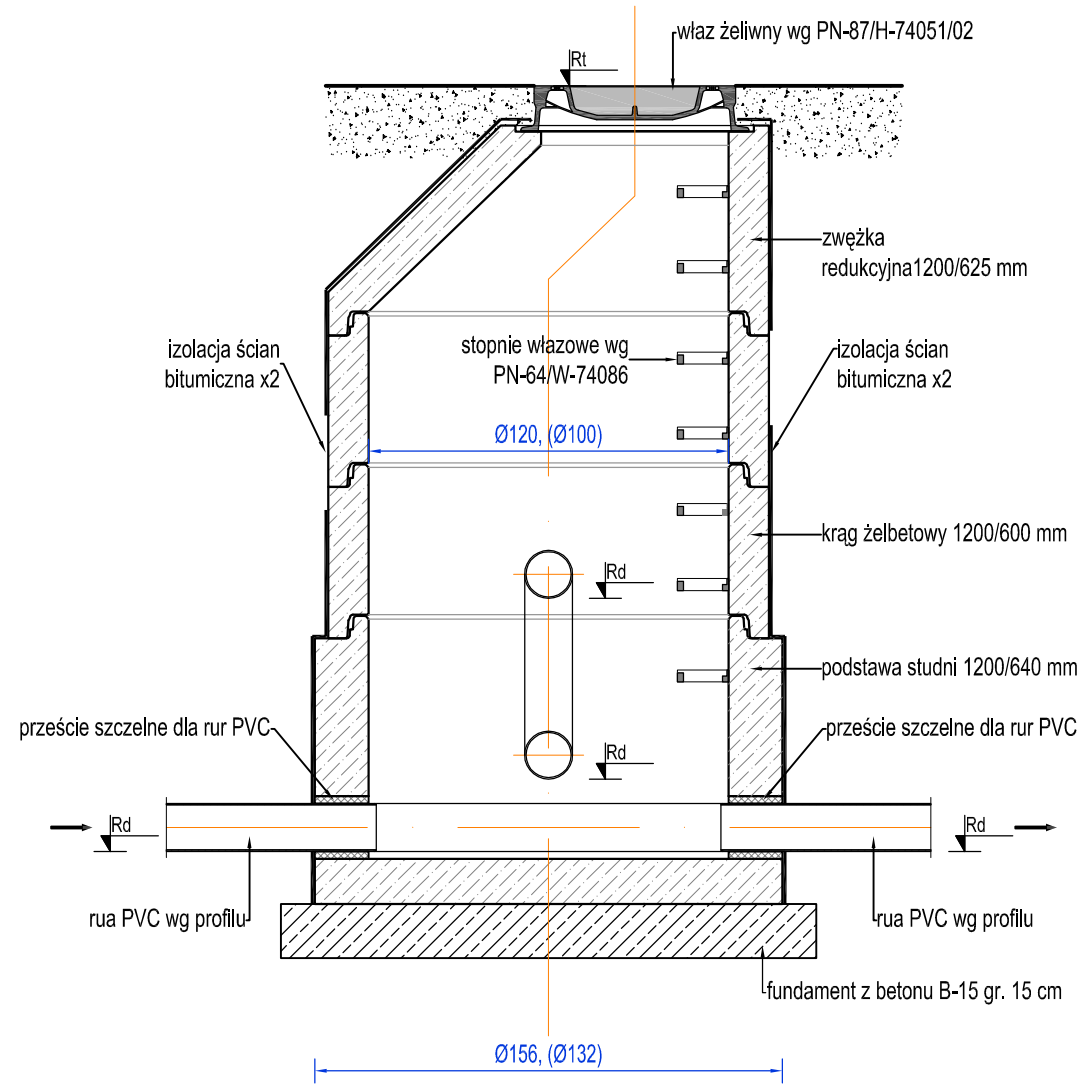
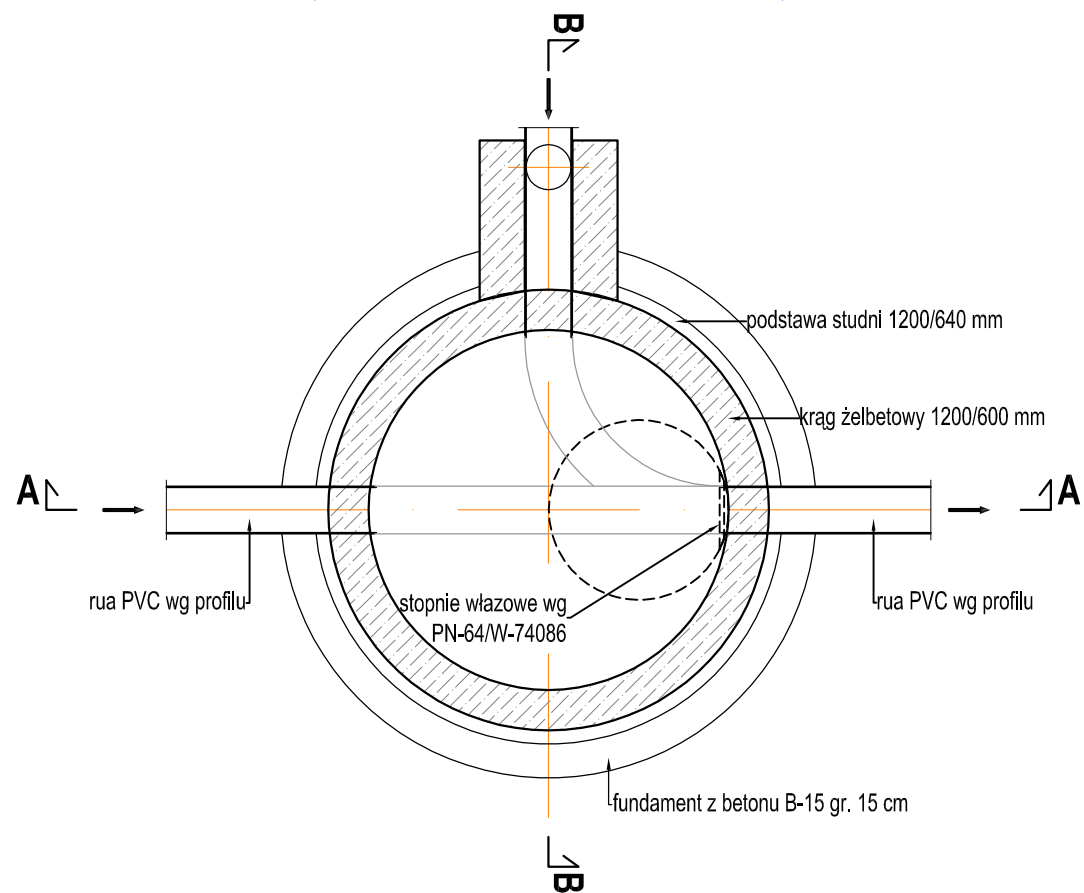
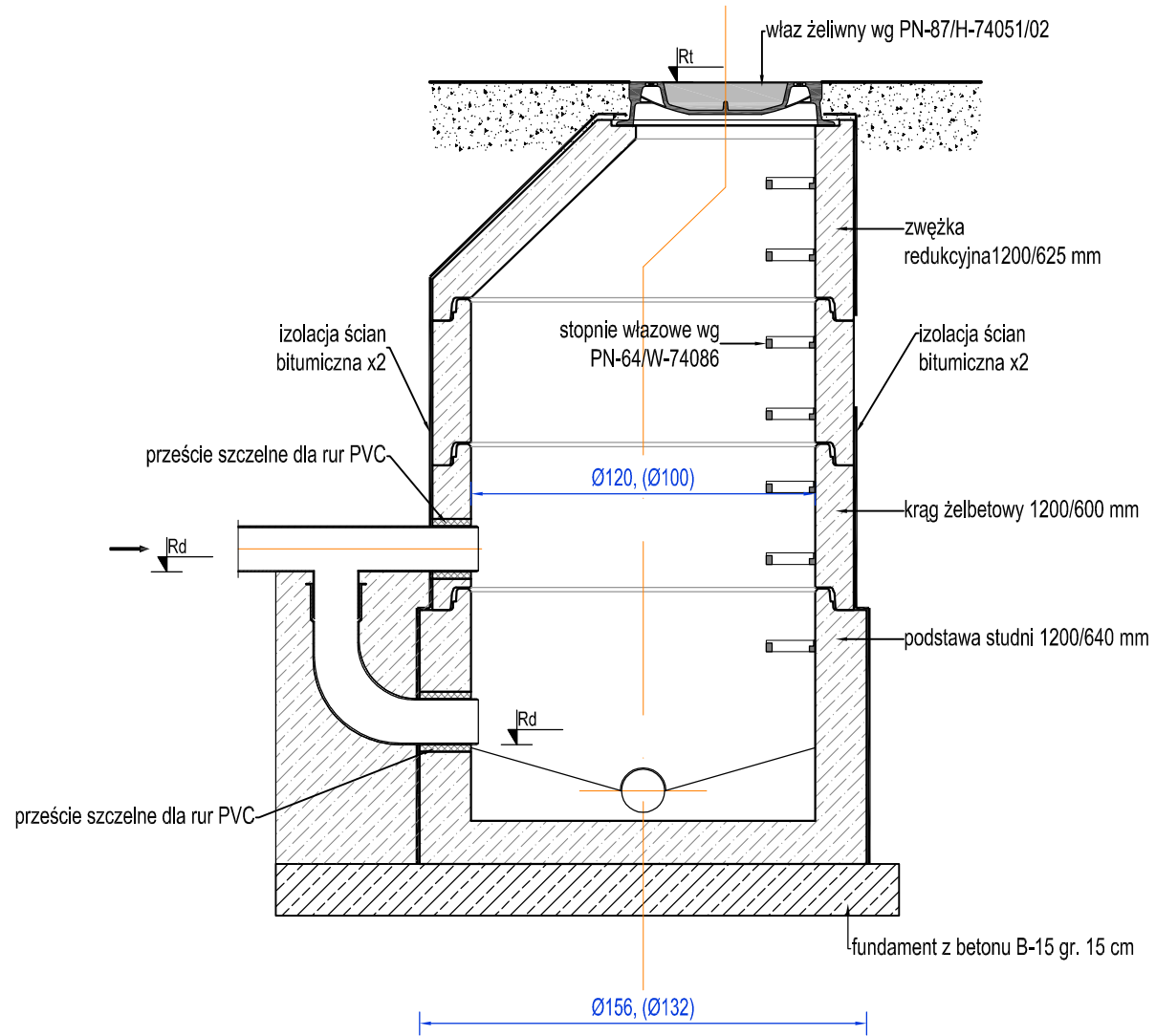


PRZEKRÓJ A - A



PRZEKRÓJ B - B



UWAGA:
Rt - rzędna terenu wg profilu
Ro - rzędna osi rurociągu wg profilu

wymiary podano w [cm]

Kręgi żelbetowe należy łączyć na uszczelki

Inwestor:	GMINA KAMIENICA POLSKA UL. KONOPNICKIEJ 12, 42-260 KAMIENICA POLSKA		
Stadium:	PROJEKT BUDOWLANY		
Branża:	SANITARNA		
Temat:	Projekt budowy odcinka sieci kanalizacji sanitarnej w miejscowości Wanaty (ul. Klonowa i ul. Osinska), gm. Kamienica Polska dz. nr ewid. 334/10, 343/13, 344/14, 347/14, 347/20, 348/13, 348/14, 349, 353/1, 408/1, 409/4, 415, 416, 417/1, 418/1, 419/1, 420, 421, 422, 423, 424/1, 424/2, 429, 430/1, 448/1, 766/3 - km. 3 Wanaty, obręb 0005 Wanaty, jednostka ewidencyjna 240404_2 Kamienica Polska		
Projektował:	mgr inż. Alojzy Sawicki	19/1966/kt	specjalność sanitarna XI/2014
Sprawdził:	mgr inż. Seweryn Urbanski	SLK/3876/P005/11	specjalność sanitarna XI/2014
STUDNIA KANALIZACYJNA ŻELBETOWA KASKADOWA Ø 1200 mm			Skala -/--- Nr rysunku 12