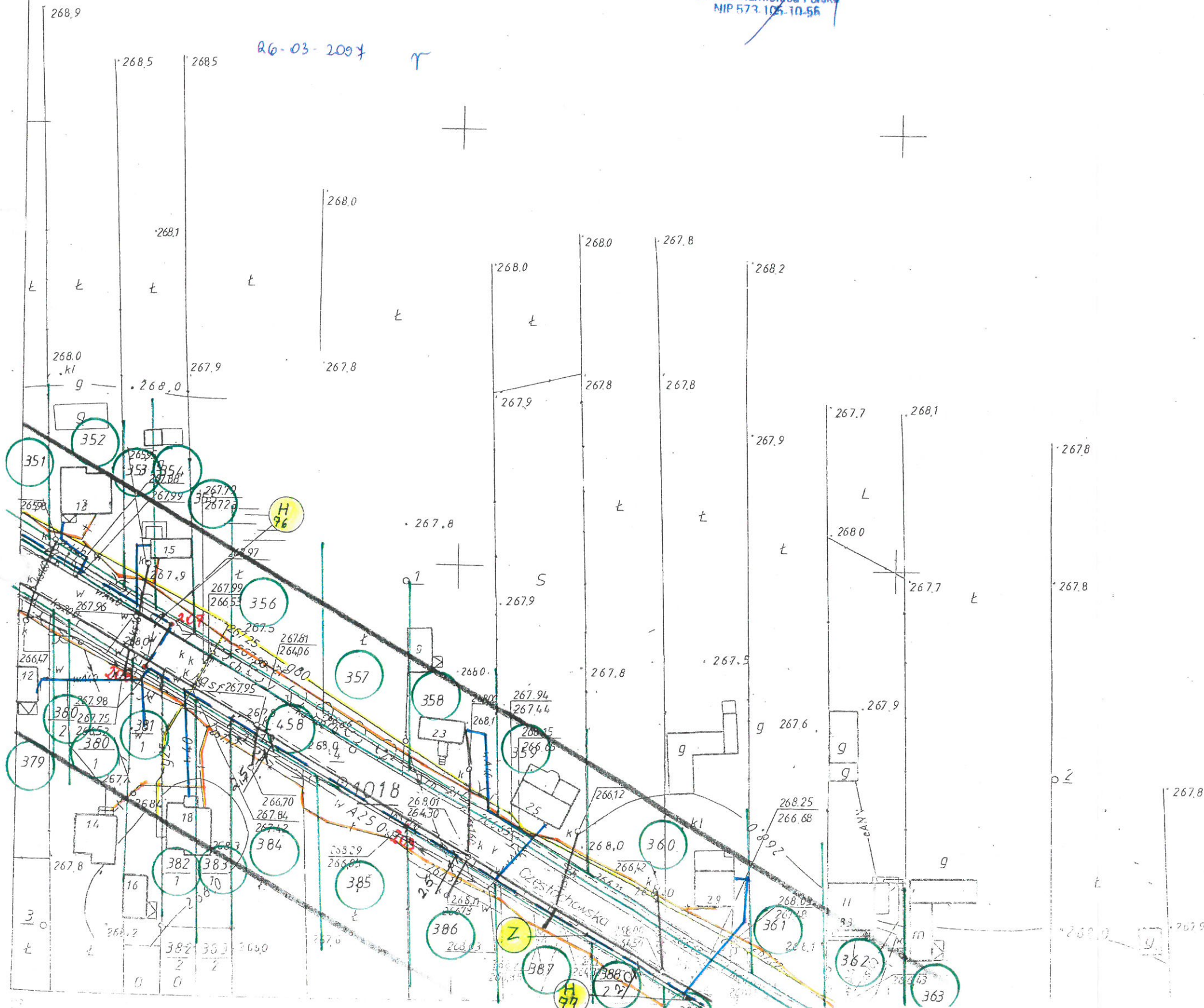


MAPA DO CELÓW PROJEKTOWYCH
 Woj.: śląskie Pow.: częstochowski Gm.: Kamienica Polska
 Osiny ul Częstochowska dz. ew.458 k.m. 4
 MAPA ZASADNICZA 521.222.084
 SKALA 1:1000

Wojciech Kidawa
 GEODETA UPRAWNIONY
 Zaświadczenie nr 7048
 ul. M. Konopnickiej 324 / tel. 32 73-218
 42-260 Kamienica Polska
 NIP 573 105 10 56



NAZWA RYSUNKU		SYTUACJA		NR RYSUNKU	
				13	
OBJEKT		Projekt budowlany przebudowy sieci wodociągowej w miejscowości		SKALA	
		Kamienica Polska i Osiny, gm. Kamienica Polska		1:1000	
NUMER ZLECENIA		DATA		STADIUM P.B.	
		czerwiec 2008 r.		P.B.	
Projektant		mgr inż. Alojzy Sawicki		BRANZA	
Opracował		mgr inż. Robert Madela		SANITARNA	
Opracował		Grzegorz Pawlicki		Przedsiębiorstwo Inżynierii Środowiska EKOSAN s.c.	
Sprawdził		dr inż. Urszula Kępa		42-200 Częstochowa Al. Armii Krajowej 60/62	

ŚLĄSKI URZĄD WOJEWÓDZKI
 W KATOWICACH
 Wydział Inżynierii
 40-032 Katowice, ul. Jagiellońska 25
 000514259

STAROSTA CZĘSTOCHOWSKI
 Powiatowy Ośrodek Dokumentacji
 Geodezyjnej i Kartograficznej
 W obszarze oznaczonym linią
 dokonano aktualizacji treści mapy zasadniczej
 Dokumenty z pomiaru uzupełniającego projektu do
 zasobu powiatowego w dniu 2007-04-05
 i zaewidencjonowane pod nr 405-51/2007
 Niniejsza mapa może służyć do celów projektowych
 Projektowane obiekty budowlane wymagają
 pozwolenia na budowę i pozwolenia na
 inwentaryzacji powyższych przez jednostki
 uprawnione do wydawania decyzji administracyjnych
 Częstochowa 2007-04-05

STAROSTWO POWIATOWE
 W CZĘSTOCHOWIE

Przy skrzyżowaniu projektowanego wodociągu:
 - z kablami telekomunikacyjnymi założyć rurę ochronną AROT Ø50mm L=3,00 m,
 - z kablami energetycznymi założyć rurę ochronną AROT Ø80mm L=3,00 m.